



A U R I O N

Multifunctional Hospital Trolley



English

Deutsch

Français



Compact LINE

Page 3 - 18
AURION COMPACT

Seite 3 - 18
AURION COMPACT

Page 3 - 18
AURION COMPACT



Monodose LINE

Page 19 - 25
COMPACT MONODOSE

Seite 19 - 25
COMPACT MONODOSE

Page 19 - 25
COMPACT MONODOSE



Mega LINE

Page 26 - 39
AURION MEGA

Seite 26 - 39
AURION MEGA

Page 26 - 39
AURION MEGA

AURION Compact



Compact is simply revolutionary, a new design allows the cart to be easily moved and turned around with a fingertip.

Compact occupies less room but maximizes space available. It also provides more than 40 personalised solutions to all hospital needs.

Compact is the most efficient solution to your medicine distribution and logistic needs: Aurion drawers can be used with any ISO 600 x 400 mm tray and/or basket with infinite possible combinations. Most important, you may always redefine the positions of drawers, trays or baskets.



Compact ist wirklich innovativ, das neue Design erlaubt es, den Wagen leicht zu bewegen und quasi mit den Fingerspitzen zu drehen.

Compact nimmt wenig Stellfläche ein, aber maximiert den nutzbaren Stauraum. Mehr als 40 individuelle Lösungen für alle Anforderungen im Krankenhaus sind verfügbar.

Compact ist die höchst effiziente Lösung für Medikamentenverteilung und Logistik. Aurion Schubfächer können mit jedem ISO Modul 600x400mm (Tablets und/oder Körbe) in unzähligen kombinationen verwendet. Das wichtigste dabei ist, die Ausrüstung des Wagens mit Schubfächern, Modulen oder Körben kann jederzeit geändert werden.



Compact chariot novateur, robuste et d'un design attractif, ce chariot saura vous séduire par sa remarquable maniabilité.

Compact est peu encombrant il optimise au maximum l'espace utile, et offre plus de 40 possibilités d'équipements différents pour répondre aux besoins de tous les services hospitaliers.

Compact est une véritable solution pour résoudre vos problèmes de logistique hospitalière. Les tiroirs Aurion peuvent être remplacés par n'importe quel autre panier ou bac répondant à la norme ISO 600 x 400 mm ce qui lui offre les meilleures performances.

Compact: Maximize your Flexibility





STANDARD FEATURES

p.2.1
p.2.2

PART ONE:

Body is composed of a single rounded piece of Baydur polyurethane material manufactured by Bayer AG; it can be washed and disinfected. It does not react with diluted acids, alkali and solvents. It is self-extinguishing according to class UL V0.

All carts are Latex free.

For safety, handles are moulded into the body.

Trolley's top have a 4-sided moulded containing rim to avoid any spilling/falling of materials. All around bumper protection is included to avoid any damage to the personnel, cart and medical devices.

p.2.3

p.2.4

0620
Dispenser
Spritzen-und Kanülenspender / Cadre avec distribacs

p.4.4

0761
Monitor/defibrillator holder tray
Schwenkbare Ablage für Monitor/Defibrillator
Plateau rotatif défibrillateur

Writing surface (*)
Schreibfläche (*)
Tablette coulissante (*)

p.4.3

Top surface with 4-sided rim (*)
Arbeitsfläche mit rundumlaufenden Wulstrand (*)
Plateau supérieur avec 4 rebords (*)

Gel space (*)
Ablageschale für Gel-Flasche (*)
Emplacement pour gel (*)

Ampoules opener (*)
Ampullenöffner (*)
Casse ampoules (*)

0141
Drawer 100 mm
Schubfach 100 mm
Tiroir 100 mm

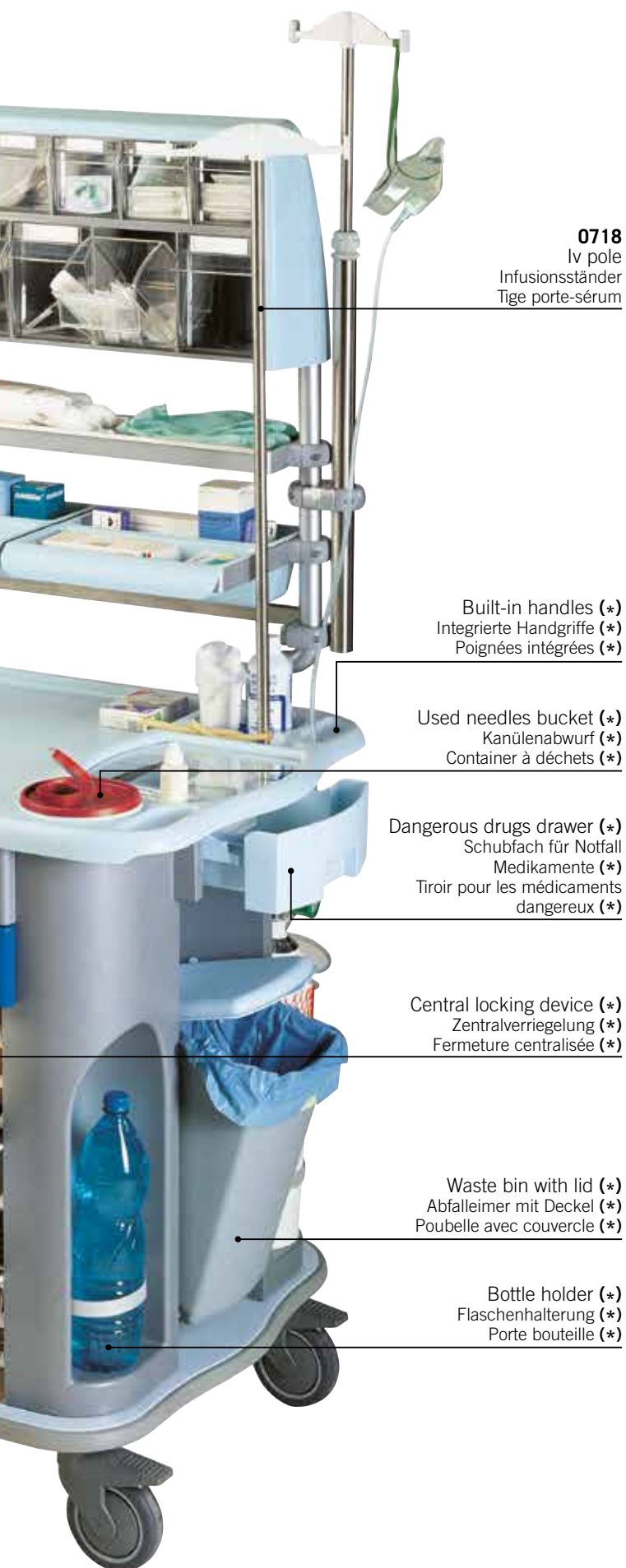
0241
Drawer 150 mm
Schubfach 150 mm
Tiroir 150 mm

0512
ABS tray 100 mm
ISO Modul ABS 100 mm
Bac ABS 100 mm

0502
Wirebasket 150 mm
ISO Drahkorb 150 mm
Panier rilsan 150 mm

(*) INCLUDED IN ANY BASIC BODY.
(*) IN SERIENSTATTUNG ALLER KORPUS-VARIANTEN.
(*) LE TOUT INCLUS DANS LA CONFORMATION DE BASE DU CHARIOT.

Technical Specifications



0718

lv pole
Infusionsständer
Tige porte-sérum

Built-in handles (*)
Integrierte Handgriffe (*)
Poignées intégrées (*)

Used needles bucket (*)
Kanülenabwurf (*)
Container à déchets (*)

Dangerous drugs drawer (*)
Schubfach für Notfall
Medikamente (*)
Tiroir pour les médicaments
dangereux (*)

Central locking device (*)
Zentralverriegelung (*)
Fermeture centralisée (*)

Waste bin with lid (*)
Abfalleimer mit Deckel (*)
Poubelle avec couvercle (*)

Bottle holder (*)
Flaschenhalterung (*)
Porte bouteille (*)



SERIENSTATTUNG PRODUKTMERKMALE:

Korpus aus einem Stück gefertigt aus dem Polyurethan-Kunststoff BAYDUR, Produkt der Bayer AG, reinigungs- und desinfektionsmittelbeständig, beständig gegen verdünnte Säuren, alkalische Verbindungen und Lösungsmittel.

Werkstoff im Brandfall selbstverlöschend nach Kategorie UL VO. Verwendung ausschließlich Latex-freier Werkstoffe.

Schiebegriffe zur Erhöhung der Bediener-sicherheit in die Korpusform integriert.

Arbeitsfläche des Wagens mit rundumlaufendem Wulstrand, um das Verschütten von Flüssigkeiten oder das Herunterfallen von Gegenständen zu vermeiden.

Rundumlaufender Stoßschutz, um mögliche Beschädigungen des Wagens oder mitgeführter Geräte zu vermeiden und um die Arbeitssicherheit des Personals zu erhöhen.



CARACTERISTIQUES GENERALES:

Structure monobloc de polyuréthane sans assemblage fabriqué par la société Baydur AG. Le BAYDUR est entièrement décontaminable et résiste à tous les produits désinfectant ainsi qu'aux acides, il est également classé M 1. Sans composants Latex.

Pour des raisons de sécurité les poignées sont moulées à l'intérieur de la structure du chariot.

Le plateau supérieur est équipé de 4 rebords moulés dans la structure.

Le chariot dispose d'une protection totale afin d'éviter tous dommages au personnel et aux appareils médicaux.



STANDARD FEATURES

PART TWO:

It has a drawer for life-saving drugs/ medication. The content of this drawer is always visible to rapidly access the needed emergency medications.

Drawers are lockable with a central locking device of your choice: key lock, break away seal lock or seal lock with flashing leds.

Each drawer has an individual tag for labeling the content of the drawer.

Medication basin is built in the trolley. The medication basin is made in AISI304 (18-10) stainless steel fully autoclaveable.

Waste container with top lid is easy to access and, most important, built-in the structure.

A wide range of 40 accessories with personalised solutions.

Specifici Aurion Compact Tec

0719

Height adj. Iv pole
Höhenverstellbarer
Infusionshalter
Tige porte-sérum
réglable en hauteur

0612

Holding frame large
Schalenträgergestell groß
Cadre support avec 4 bacs

p.4.5

0690

Stainless steel holding bar
Geräte schiene aus Edelstahl
Barre de support en acier inoxydable

0810

Electrical feeding
Steckdosenleiste
Alimentation électrique

1812

Additional oxygen tank holder
Halterung für zusätzliche
Sauerstoff-Flasche
Support bouteille
à oxygène supplémentaire

1820

Oxygen bottle
Sauerstoff-Flasche
Bouteille à oxygène

p.2.8

1881

Cardiac CPR massage board
Herzmassageplatte
Planche de massage cardiaque CPR

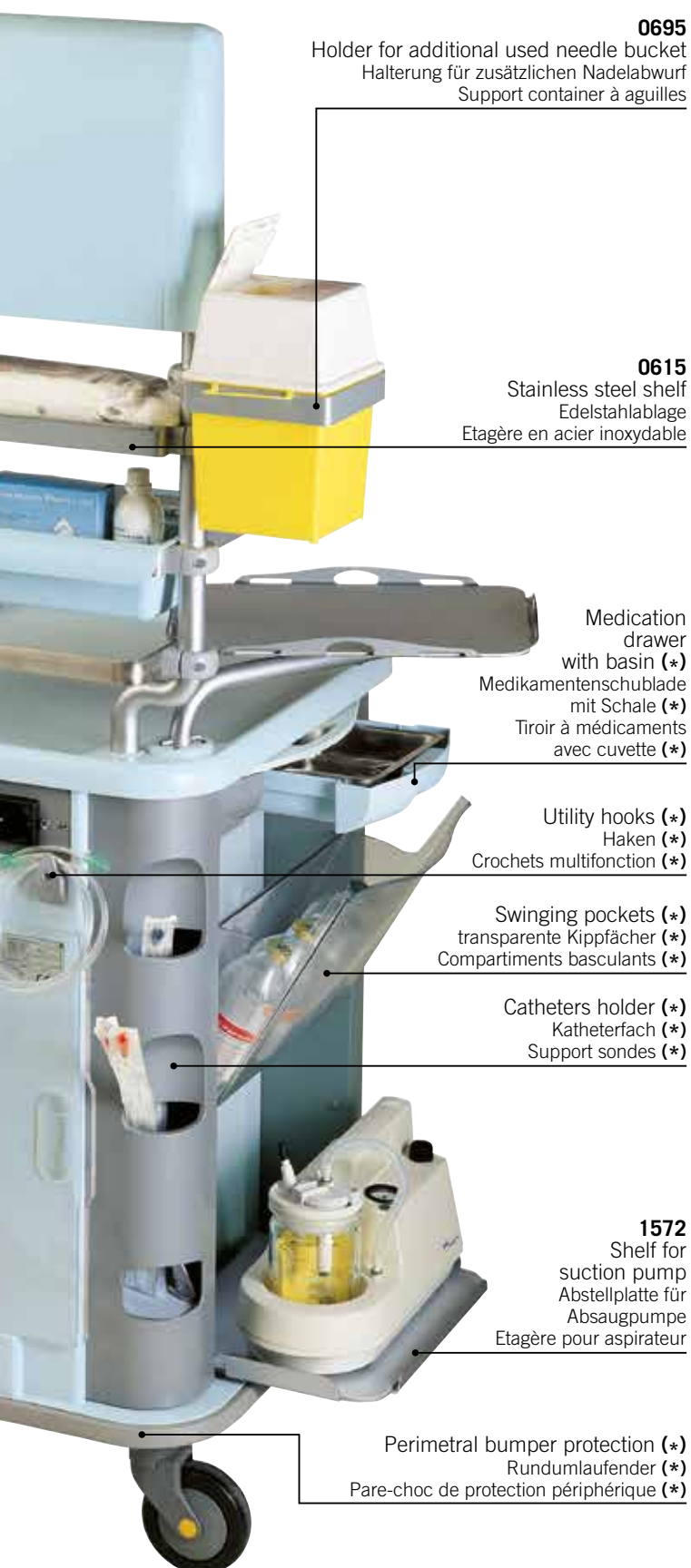
Oxygen tank holder (*)
Halterung für Sauerstoff-Flasche (*)
Support bouteille à oxygène (*)

(*) INCLUDED IN ANY BASIC BODY.

(*) IN SERIENSTATTUNG ALLER KORPUS-VARIANTEN.

(*) LE TOUT INCLUS DANS LA CONFORMATION DE BASE DU CHARIOT.

Technical Specifications



p.2.6



SERIENSTATTUNG PRODUKT-MERKMALE:

Spezielles Schubfach für Notfallmedikamente. Durch eine transparente Abdeckung zur Arbeitsplatte ist der Inhalt des Schubfaches stets sichtbar. Das Schubfach öffnet seitlich für einen schnellen und ungehinderten Zugriff. Schubfächer wahlweise mit verschiedenen Systemen zur Zentralverriegelung: Schließanlage mit Schlüssel, mit Siegel, mit Siegel und zusätzlicher LED-Anzeige.

Jedes Schubfach mit transparentem Etikettenhalter zur Identifikation des Schubfachinhaltes. Integrierte Ablageschale für Instrumente. Schale aus Edelstahlwerkstoff AISI304(18-10), sterilisierbar. Abfalleimer mit aufklappbarem Deckel, leicht zugänglich und, besonders wichtig, in die Korpusform integriert. Die Vielfalt von insgesamt 40 Zubehör-Optionen ermöglicht individuelle Konfigurationen.



CARACTERISTIQUES GENERALES:

Le chariot est équipé d'un coffre à stupéfiants transparent pour visualiser immédiatement son contenu en cas d'urgence.

Tous les tiroirs sont verrouillables grâce à une serrure centralisée: fermeture à clef, par liens de sécurité et par liens de sécurité et témoins lumineux.

Chaque tiroir dispose d'un support étiquette pour en identifier le contenu
Plateau inox 18/10 ème auto-clavable inclus dans le chariot.

Poubelle ABS à couvercle fixée dans la structure. Une large gamme de 40 accessoires vous permet de personnaliser votre chariot et de l'adapter aux attentes du service.

BUILD YOUR CUSTOM MADE AURION COMPACT TROLLEY KONSTRUIEREN SIE IHREN AURION COMPACT SELBST ÉLABOREZ VOUS MÊME VOTRE PROPRE CHARIOT

Step 1:



Der Basiskorpus AURION COMPACT wird mit folgender Serienausstattung geliefert:

- (A) Basis Korpus aus BAYDUR, Arbeitsfläche auf dem Korpus mit umlaufendem Wulstrand: wahlweise in Grundfarbe BLAU oder BEIGE.
- (B) 2 transparente Kippfächer (für Infusionsflaschen oder Patientenunterlagen)
- (C) Katheterfächer
- (D) Kanülenabwurf, ohne Deckel auch als Abwurf für Verbandmaterial
- (E) Schubfach für Notfallmedikamente
- (F) Zentralverriegelung: wahlweise Schließanlage mit SCHLÜSSEL, SIEGELSYSTEM oder SIEGELSYSTEM mit LED-Anzeige.
- (G) Ampullenöffner mit herausnehmbarem Auffangbehälter
- (H) Halterung Wasserflasche
- (I) Korpus nach vorn offen
- (J) Abfalleimer mit Klappdeckel
- (K) Auszugsplatte als Schreibunterlage /zusätzliche Arbeitsfläche
- (L) Instrumentenschale Edelstahl AISI304 im Schubfach
- (M) Schubfach für Instrumentenschale
- (N) 2 Haken an der Rückseite
- (O) Halterung für Sauerstoff Flasche
- (P) 4 Räder (3 Räder gebremst, 1 antistatisches Rad)

**Korpus-Abmessungen
mm 830x715x910h**

The AURION COMPACT Basic Body includes:



Dimensions Basic Body: mm 830x715x910h

p.1



Please choose a Basic Body by selecting the colour and the locking device:

Basic Body no lock
Basiskorpus nicht abschließbar
Structure de base
sans fermeture

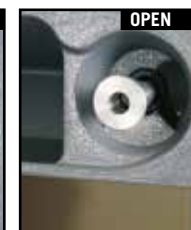
0021 0031

0023 Basic Body with key lock
Basiskorpus abschließbar
Structure de base avec
fermeture à chef

0033

0025 Basic Body with seal lock
Basiskorpus versiegelbar
Structure de base avec
fermeture à lien

0035



1 Basic Body

AURION Compact



La structure de base du chariot **COMPACT AURION** est équipé en série de:

- (A) La structure même du chariot avec un plateau supérieur à rebords; coloris au choix BLEU ou BEIGE.
- (B) 2 portes documents transparents
- (C) Compartiment pour cathéters
- (D) Container à aiguille
- (E) Coffre à stupéfiants
- (F) Système de fermeture centralisé: à CLEF, par LIEN de sécurité ou par LIEN de sécurité avec témoins lumineux
- (G) Casse-ampoules
- (H) Support bouteille d'eau
- (I) Tiroir à clapet frontal
- (J) Poubelle à couvercle
- (K) Tablette écriteiro coulissante
- (L) Plateau inox
- (M) 1 tiroir latéral pour plateau inox
- (N) 2 crochets
- (O) Support bouteille à oxygène
- (P) 4 roues (3 à freins et une anti-statique)



Bitte wählen Sie das gewünschte Grundmodell, indem Sie Farbe und die Art der Schließanlage festlegen:

Basic Body with seal lock and flashing LED
Basiskorpus versiegelbar, LED-Anzeige
Structure de base avec fermeture à lien et témoin lumineux

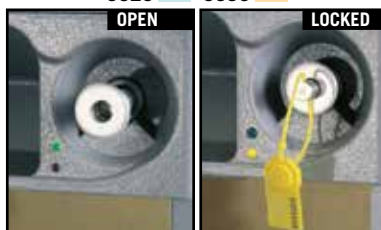
0027 0037



Veuillez préciser à la commande le coloris du chariot ainsi que le système de fermeture choisi:

Basic Body with seal lock, LED and reset
Basiskorpus versiegelbar, LED-Anzeige mit Reset-funktion
Structure de base avec fermeture à lien, témoin lumineux et reset

0029 0039



Dimensions
mm 830x715x910h

1

DRAWERS - TRAYS - BASKETS **MONODOSE CASSETTES**

Any of the **AURION COMPACT** Basic Bodies may be fitted with combinations of:

A) Drawers (100 or 150 mm) p.3.1

B) ISO 600 x 400mm ABS/acrylic trays

C) ISO 600 x 400mm wirebaskets

D) Monodose Cassettes

Any of these desired combinations may be quickly modified by the end user.

Please choose your desired combination.

Drawers - Trays - Baskets - Monodose Cassettes



1

SCHUBFÄCHER - TABLETS - KÖRBE **MONODOSE CASSETTEN**

Jeder **AURION COMPACT** Basiskorpus kann ausgerüstet werden mit einer Kombination aus:

A) Schubfächern (100 oder 150 mm)

B) ISO 600 x 400 Tablets aus ABS oder Acryl

C) ISO 600 x 400 Drahtkörben

D) Monodose Cassetten

Besonders wichtig, jede der gewünschten Konfigurationen kann problemlos vom Nutzer selbst eingerichtet werden.

Bitte wählen Sie Ihre gewünschte Kombination.

1

TIROIRS - BACS - PANIERS **MODULE DE DISPENSATION**

Le chariot **COMPACT AURION** peut être équipé avec: une combinaison des deux équipements ci-dessus:

A) tiroirs, hauteur de 100 ou 150 mm

B) bacs ABS ISO 600x400 mm

C) paniers rilsanisés ISO 600x400 mm

D) module de dispensation

Important: l'équipement du chariot peut être modifié à tout moment par l'utilisateur,

Veuillez choisir votre configuration.



A U R I O N

MULTIFUNKCINIAI VEŽIMĖLIAI



Karrel

English

Deutsch

Français

AURION **COMPACT**

SAVYBĖS

- Novatoriškas mobilus vežimėlis anestezijai, intensyviai priežiūrai, medikamentinis, monodozių, skubios pagalbos, operacinių, endoskopijos, MRI ir kt.
- Pagamintas iš Baydur (Bayer AG produktas) poliuretano, didelio atsparumo, lengvos, atsparios dezinfekcinėms priemonėms, antistatinės, nedegios medžiagos;
- Vežimėlio korpusą ir darbatalį sudaro vienas nešantysis elementas, kurį lengva valyti bei dezinfekuoti;
- Vežimėlį paprasta permontuoti ar surinkti norimą komplektaciją;
- Komplektuojamas su:
 - a) AURION stalčiais;
 - b) ISO 400x600 mm moduliais;
 - c) Aurion Monodose kasetėmis;
- Daugelis priedų įeina į bazinį modelį ir yra integruoti į korpusą;
- Manevringas;
- Be Latekso;
- Praktiškas;
- Ergonomiškas
- Naujoviško dizaino;
- Gali būti Antimagnetiniai/MRI;
- Išmatavimai: 830x715x910mm (pxgxa)

AURION yra Karrel'io produktas



STANDARTINĖ KOMPLEKTACIJA:

- Stalčiai rakinami centriniu užraktu
- Šiukšlių dėžė
- Papildoma lentynėlė užrašams
- Indas panaudotoms adatoms ir švirkštams
- Specialia talpa panaudotoms ampulėms su dviem skirtingų diametrų nulaužimo angomis
- Stalčius ypatingai svarbiems medikamentams, rakinamas atskiru raktu nepriklausomai nuo centrinio užrakto
- Šonuose du permatomo plastiko dėklai dokumentams
- Du kabliukai vežimėlio nugarinėje pusėje
- Speciali talpa kateteriams
- 2-10 l talpos deguonies baliono tvirtinimo vieta
- Keturi rateliai, trys iš jų su stabdžiais, vienas antistatinis
- trys stalčiai 100mm aukščio ir du 150 mm aukščio
- stačių spalva pasirinktinai iš keturių spalvų paletės: žalia raudona, geltona, mėlyna

PRIEDAI

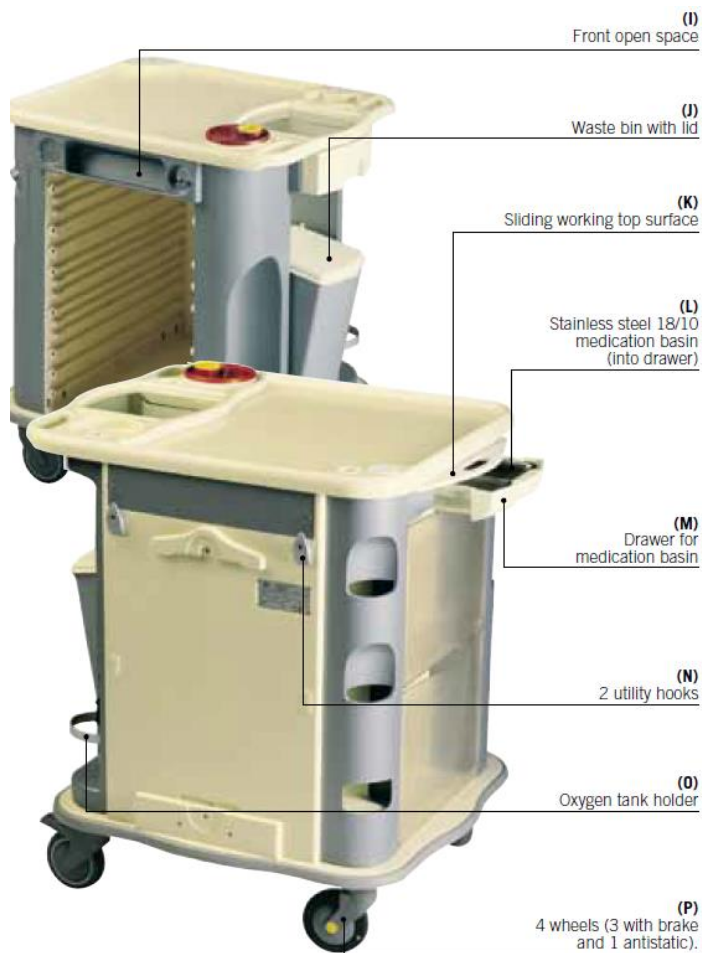
- Medikamentų dalytuvas, kurį sudaro vienuolika dviejų dydžių kabančios dėžutės
- Du, keturi arba šeši nuimami dubenėliai
- Nerūdijančio plieno lentyna
- Nerūdijančio plieno laikiklis priedams pakabinti, 25x10 mm
- Indas panaudotoms adatoms ir švirkštams
- Chronometras
- Kintamo aukščio lašinės stovas
- Lentyna ant alkūnės, svoriui iki 12 kg
- Vienos pirštinių dėžutės laikiklis
- Kelių pirštinių dėžučių laikiklis
- 3-jų lizdų elektros rozetės
- Papildomas kateterių laikiklis
- Universalus plastikinis stalčiaus dalytuvas
- IV tirpalų stalčiaus laikytuvas
- Lentyna atsiurbėjui
- Ir kt.

AURION COMPACT STANDARTINĖ

KOMPLEKTACIJA



Išmatavimai: 830x715x910(H) mm



(A)
Vientisas Baydur poliuretano korpusas, stalviršis su perimetriniu borteliu

(B)
2 peršviečiamo plastiko dėklai

(C)
Vieta kateteriams

(D)
Indas panaudotoms adatoms ir švirkštams

(E)
Stalčius ypatingai svarbiems vaistams

(F)
Centrinis stalčių užraktas

(G)
Speciali talpa panaudotoms ampulėms su dviem skirtingų diametrų nulaužimo angomis

(H)
Vandens butelio vieta

(I)
Vieta rozetėms

(J)
Šiukšlių dėžė su dangčiu

(K)
Lentynėlė užrašams

(L)
Nerūdijančio plieno įdėklas

(M)
Stalčius

(N)
2 kabliukai priedams

(O)
Vieta deguonies balionui

(P)
4 rateliai (3 su stabdžiais, 1 antistatinis)

<div data-bbox="438 107 778 190" data-label="Image"> </div> <div data-bbox="363 190 665 226" data-label="Caption"> <p>0810 Electrical feeding (plugs) European type plugs</p> </div>	<p>Integruotos 3 elektros rozetės</p>
<div data-bbox="284 271 494 342" data-label="Text"> <p>Drawer 100mm red Schubfach 100mm Rot Tiroir 100mm rouge</p> </div> <div data-bbox="590 315 635 338" data-label="Text"> <p>0111</p> </div> <div data-bbox="651 293 855 347" data-label="Image"> </div>	<p>Stalčius raudonos spalvos, 100 mm</p>
<div data-bbox="271 371 491 443" data-label="Text"> <p>Drawer 100mm blue Schubfach 100mm Blau Tiroir 100mm bleu</p> </div> <div data-bbox="577 416 624 439" data-label="Text"> <p>0141</p> </div> <div data-bbox="638 387 847 443" data-label="Image"> </div>	<p>Stalčius mėlynos spalvos, 100 mm</p>
<div data-bbox="277 461 497 533" data-label="Text"> <p>Drawer 150mm blue Schubfach 150mm Blau Tiroir 150mm bleu</p> </div> <div data-bbox="580 506 627 528" data-label="Text"> <p>0241</p> </div> <div data-bbox="641 472 845 535" data-label="Image"> </div>	<p>Stalčius mėlynos spalvos, 150mm</p>
<div data-bbox="264 562 497 633" data-label="Text"> <p>Drawer 150mm green Schubfach 150mm Grün Tiroir 150mm vert</p> </div> <div data-bbox="569 607 616 629" data-label="Text"> <p>0221</p> </div> <div data-bbox="632 571 839 638" data-label="Image"> </div>	<p>Stalčius žalios spalvos, 150 mm</p>
<div data-bbox="435 663 703 824" data-label="Image"> </div> <div data-bbox="432 804 456 819" data-label="Text"> <p>0718</p> </div> <div data-bbox="432 819 456 831" data-label="Text"> <p>IV pole</p> </div> <div data-bbox="603 808 703 824" data-label="Text"> <p>Height adjustable IV pole</p> </div> <div data-bbox="679 804 703 819" data-label="Text"> <p>0719</p> </div>	<p>Kintamo aukščio lašinės stovas, tvirtinamas prie darbastalio</p>
<div data-bbox="384 846 759 974" data-label="Image"> </div> <div data-bbox="722 943 759 958" data-label="Text"> <p>0762</p> </div> <div data-bbox="505 954 759 974" data-label="Text"> <p>Rotating defibrillator holder tray, lockable</p> </div>	<p>Lentyna ant alkūnės, svoriui iki 12 kg</p>
<div data-bbox="308 981 616 1108" data-label="Image"> </div> <div data-bbox="778 1070 825 1086" data-label="Text"> <p>0615</p> </div> <div data-bbox="620 1086 825 1108" data-label="Text"> <p>Stainless steel shelf small</p> </div>	<p>Virš darbastalio tvirtinama nerūdijančio plieno lentyna</p>
<div data-bbox="336 1122 587 1339" data-label="Image"> </div> <div data-bbox="644 1137 691 1160" data-label="Text"> <p>0622</p> </div> <div data-bbox="762 1137 809 1160" data-label="Text"> <p>0632</p> </div> <div data-bbox="585 1193 809 1305" data-label="Text"> <p>Dispenser and holding frame large with 4 basins Spender mit Schalenträgergestell groß mit 4 Schalen Cadre distribacs et cadre support grand avec 4 bacs</p> </div>	<p>Virš darbastalio tvirtinamas dispenseris su 11 uždarymų talpų ir 2 arba 4 plastikiniais dubenėliais;</p>
<div data-bbox="403 1350 802 1503" data-label="Image"> </div> <div data-bbox="346 1503 387 1518" data-label="Text"> <p>0690</p> </div> <div data-bbox="346 1518 611 1541" data-label="Text"> <p>Stainless steel holding rail 25x10mm</p> </div>	<p>Nerūdijančio plieno laikiklis priedams pakabinti, 25x10 mm ilgio</p>
<div data-bbox="576 1541 738 1686" data-label="Image"> </div> <div data-bbox="403 1659 443 1675" data-label="Text"> <p>0698</p> </div> <div data-bbox="403 1675 539 1697" data-label="Text"> <p>Gloves box holder, single</p> </div>	<p>Vienos pirštinių dėžutės laikiklis, tvirtinamas virš vežimėlio</p>
<div data-bbox="387 1697 738 1821" data-label="Image"> </div> <div data-bbox="715 1821 754 1836" data-label="Text"> <p>0699</p> </div> <div data-bbox="595 1832 754 1854" data-label="Text"> <p>Gloves box holder, multiple</p> </div>	<p>Kelių pirštinių dėžučių laikiklis, tvirtinamas virš vežimėlio</p>
<div data-bbox="496 1861 794 2033" data-label="Image"> </div> <div data-bbox="328 2018 371 2033" data-label="Text"> <p>0912</p> </div> <div data-bbox="328 2033 467 2056" data-label="Text"> <p>Drawer divider kit:</p> </div>	<p>Universalus plastikinis stalčiaus dalytuvas</p>